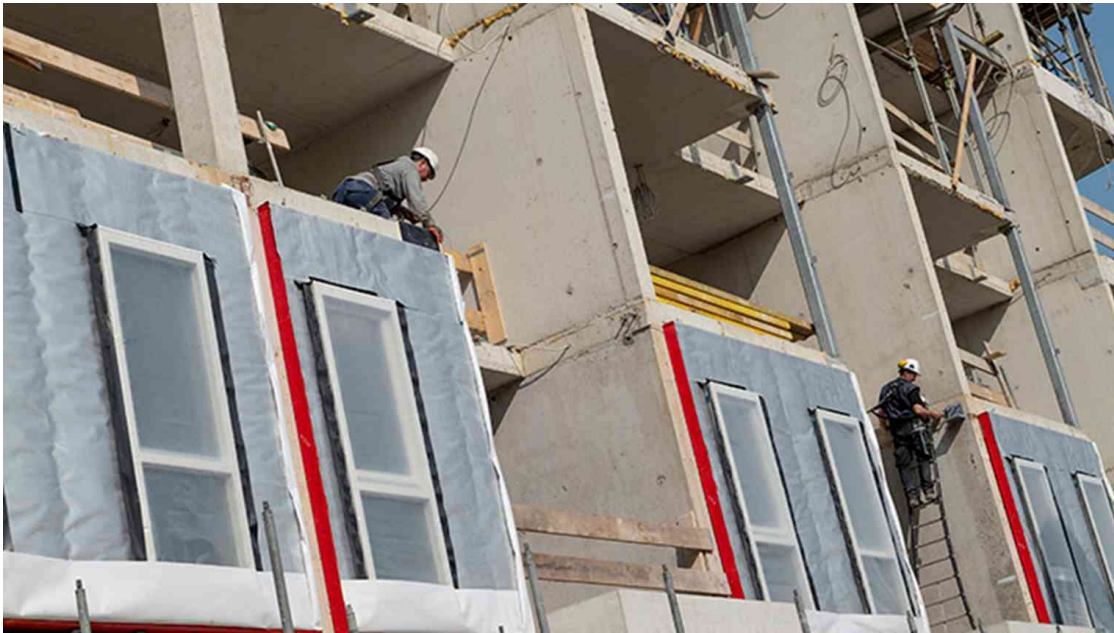


Taskforce Circulair Bouwen om het klein mkb te laten versnellen in de circulaire bouwtransitie



Het klein mkb is een essentiële groep ondernemers voor het laten slagen van de circulaire bouwtransitie. Deze ondernemers zijn echter nog niet voldoende aangehaakt: met de huidige informatie, instrumenten en initiatieven rondom circulaire bouw wordt met name het midden- en grootbedrijf bereikt. Daarom gaat het Ministerie van Binnenlandse Zaken en Koninkrijksrelaties samen met koepelorganisaties en brancheverenigingen aan de slag om samen met het klein mkb de circulaire bouwtransitie te versnellen. Hiervoor is de Taskforce Circulair Bouwen opgericht, waarin het klein mkb wordt verbonden met de circulaire transitie en een stem krijgt.

Volgens de koepelorganisaties is het belangrijk om de stem van het klein mkb te horen in de bouwtransitie die we in Nederland doormaken. Deze bedrijven zijn vanwege hun omvang in de sector namelijk noodzakelijk om circulaire bouw te realiseren. Hun geluid en belevingswereld zijn echter ondervertegenwoordigd in bestaande platforms, netwerken en instrumenten.

Daarom is de taskforce opgericht, waarin standpunten met relevante betrokkenen worden gedeeld en het klein mkb wordt betrokken bij essentiële acties. Zodoende wordt de evenwichtige ontwikkeling van de sector beoogd.

De taskforce komt regelmatig samen om te bepalen wat er speelt en hier de nodige acties op te formuleren waardoor er een stimulans ontstaat om met circulair aan de slag te gaan. De eerste bijeenkomst staat gepland in oktober 2022. Door dit in samenwerking met andere koepelorganisaties te doen, wordt het klein mkb uit de gehele bouwketen vertegenwoordigd en kan de uitdagingen integraal worden opgepakt.

De taskforce bestaat uit de volgende organisaties: Aedes, Aannemers Federatie Nederland, Branchevereniging Nederlandse Architecten, Circulaire Bouweconomie, Economisch Instituut voor de Bouw, Techniek Nederland, VERAS (Vereniging van Sloopaannemers en Asbestverwijderingsbedrijven), VMRG en VNO-NCW.