

Welkom!

VERAS Ledenbijeenkomst

Circulair slopen

2 december 2020

Programma

Deel 1

- VERAS en circulair slopen

Deel 2

- Samenwerkingsovereenkomst VERAS en Stichting Insert
- Presentatie Peter Kreukniet over Stichting Insert en de Insert marktplaats

Circulariteit voor VERAS

1. Doelen voor VERAS
2. Betrokkenheid VERAS
3. Ontwikkelingen
4. Specifieke materialen
5. Businessmodellen, graag uw input!

Circulariteit als doel voor VERAS

- Imago van de branche
 - duurzaam
 - vooruitstrevend
- Businessmodel Circulair Slopen
 - omzetverhoging
 - toegevoegde waarde
 - betere afzet van materialen

Waar is VERAS bij betrokken? (1)

- Lid van Regieraad Platform CB'23
 - Actieteam circulair inkopen
 - Actieteam circulair ontwerpen
- BNA: architectenbranche
 - Actieteam circulair inkopen
 - Actieteam circulair ontwerpen

Waar is VERAS bij betrokken? (2)

Uitvoeringsprogramma Circulaire Economie van de Rijksoverheid

- Duiding VERAS bij enkele uitvoeringsacties; veelal op materiaalniveau (hout, gips)
- Transitiepad Bouweconomie

Materialenpaspoort

- VERAS verzocht om mening door Transitieteam Circulaire Bouweconomie

Waar is VERAS bij betrokken? (3)

- Uitvoering Nationaal Betonakkoord

VERAS en leden lid van:

1. Uitvoeringsteam Circulair Ontwerpen
2. Uitvoeringsteam Hergebruik Betonreststoffen
3. Stuurgroep betonakkoord o.l.v. oud minister Jacqueline Cramer

Ontwikkelingen (1)

Sectoren benaderen VERAS:

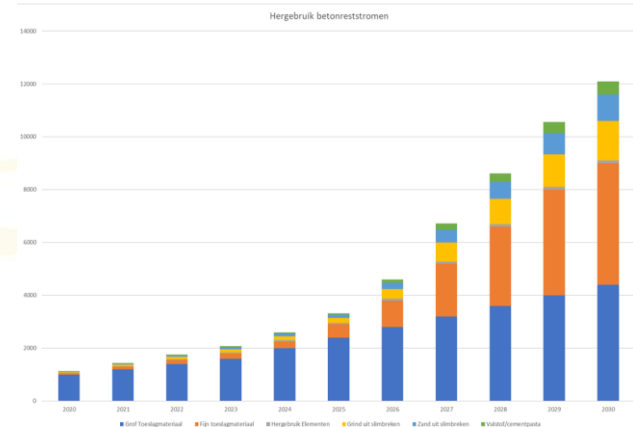
- Beton: verschillende kwaliteiten herkennen bij de sloop?
- Hout: kozijnhout apart houden, ongeverfd hout apart houden?
- Isolatiematerialen: EPS afvoeren naar Terneuzen, glaswol naar Etten-Leur?
- Vlakglas, kunnen slopers meer leveren?

Standpunt VERAS:

- Slopers kunnen alles technisch slopen en apart houden, maar er moet wel een businesscase (en dus afzet) zijn.

Ontwikkelingen (2)

- Betonakkoord:
Streven naar 100% hergebruik van vrijkomend beton in 2030
- Belang voor slopers:
Vergroten afzetmogelijkheden van betonpuin,
betrokken worden bij ontwikkelingen



Ontwikkelingen (3)

Materialenpaspoort

- (Veel) informatie over nieuwe bouwproducten vastleggen

Belang slopers:

- Beperkt!
- Afzetmogelijkheden in kaart brengen is prima, maar dan moet er echt afzet zijn!



Ontwikkelingen (4)

Buyergroups en RVB (overheid) stimuleren:

- Circulair aanbesteden
- Gebruik van herbruikbare materialen
- Verificatieregeling Circulair Slopen
- Producentenverantwoordelijkheid



Specifieke materialen

- **Hout**
Balkhout, Kozijnhout
BEC/spaanplaatindustrie (prijsvariaties)
- **Isolatiematerialen**
PIR/PUR/EPS/glaswol/steenwol: afzetproblemen
- **Vlakglas**
businessmodel niet sluitend voor sloop

Businessmodel vlakglas

- Er is een inzamelsysteem van Vlakglasrecycling Nederland
- Stelling (1):
Het apart houden en afvoeren van vlakglas loont niet voor de sloper.



Betonakkoord en samenwerking BRBS

- Doel : 100% hergebruik van vrijkomend beton in 2030: 15 Mton/jaar (!)
- Voorzitter is lid geworden van de stuurgroep
- Roadmap samen met BRBS recycling

BETONAKKOORD

Roadmap betonakkoord

- Handreiking voor opdrachtgevers
 - Selectief slopen
 - Voorschrijven SVMS-007 en verificatieregeling
 - Afvoer van betonpuin naar gecertificeerde locaties
 - Voorschrijven secundaire toeslagstoffen in beton
- Toepassen fijne fractie
- Sluiten van businessmodellen
(prijsverbetering, schaalvergroting)

Businessmodel beton

- Businessmodel met BRBS
- In kaart brengen marktwerking
- Bevorderen hoogwaardige toepassing
- In noord/oost-NL loopt het beter
- Meer toepassing in beton (grindvervanging)
- Meer toepassing fijngranulaat 0/8 in beton

Kwaliteit van betonpuin

- Betongranulaat voor toepassing in beton moet schoner zijn dan granulaat voor de wegebouw.
- Stelling (2):
De acceptatie-eisen voor betonpuin bij recyclingbedrijven worden te scherp.

Selectief slopen van beton

- Het meeste puin wordt nu afgevoerd als mengpuin. Slopers betalen voor afvoer (landelijk gemiddelde) circa:
Mengpuin: EUR 4 per ton
Betonpuin: EUR 1 per ton
- Stelling (3):
Bij een prijsverschil van 3 euro loont het apart slopen en afvoeren van niet beton niet.

Andere acceptatie-tarieven?

Stelling (4):

Als de acceptatietarieven voor beton- en mengpuin meer dan 3 euro gaan verschillen, dan zullen slopers meer betonpuin aanleveren.



Wie neemt de regie?

- Opdrachtgevers schrijven steeds vaker voor hoe en waarheen sloopmaterialen afgevoerd moeten worden.
- Stelling (5):
Slopers moeten de regie houden bij afvoer van materialen.
- Indien het antwoord 'ja' is: **Hoe doen zij dat?**

Vragen/ opmerkingen/ aanvullingen

Uw suggesties nemen we graag mee in de VERAS-Commissie Milieu en Duurzaamheid

- info@sloopaannemers.nl
- edwinzoontjes@sloopaannemers.nl
- erikhoven@sloopaannemers.nl

Dank voor uw aandacht!



Beeld © iStock

insert[®]

maakt de cirkel rond

2 december 2020

Peter Kreukniet – Programmamanager Circulair

GRONDSTOFFEN RAKEN OP





insert®

Stichting Insert

Faciliteert in
hergebruik
van grondstoffen,
(bouw)materialen,
bomen en heesters.

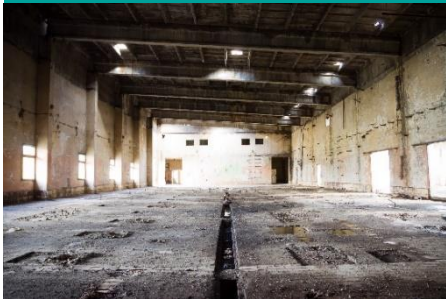
insert®
maakt de cirkel rond

Hergebruik van (bouw)materialen, bomen, heesters en materialen uit de buitenruimte op een zo hoogwaardig mogelijk niveau.

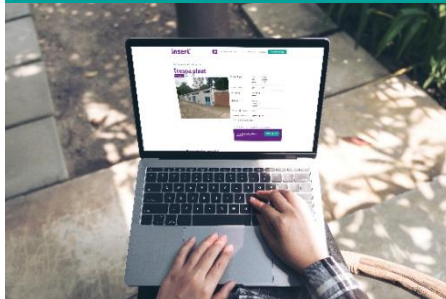


DIENSTEN STICHTING INSERT

Materialen- en/ of stoffeninventarisatie



insertconnect



Materialenopslag



Advies op maat



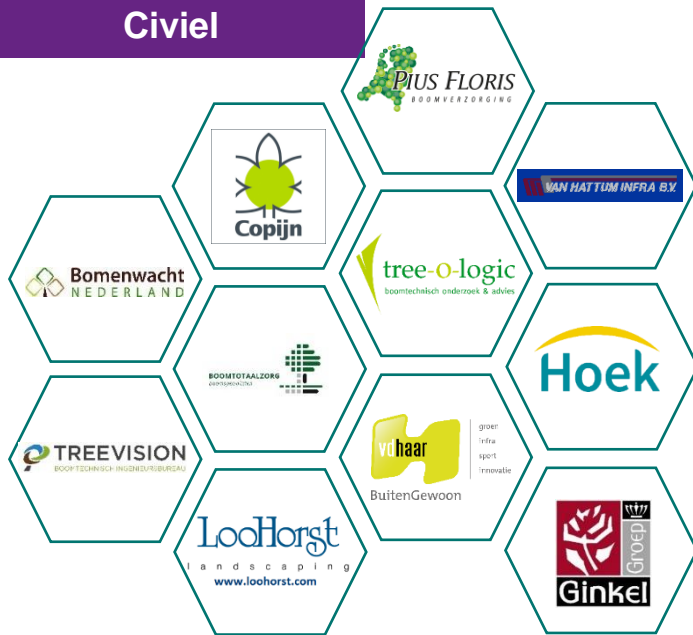
Specifieke zoekopdracht



Kennisdelen

ZIJ GINGEN U VOOR

Insert Groen & Civiel



Insert Sloop

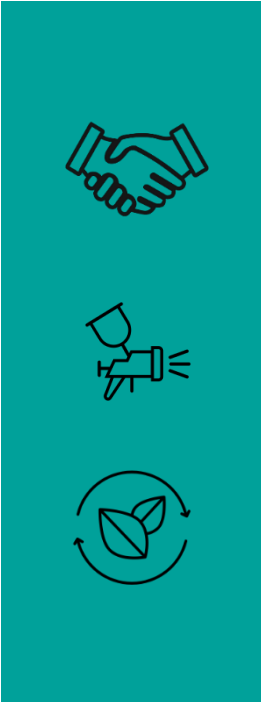


VAN SLOPEN NAAR DEMONTEREN

insert[®]
maakt de cirkel rond



HERGEBRUIK PLAFONPLATEN



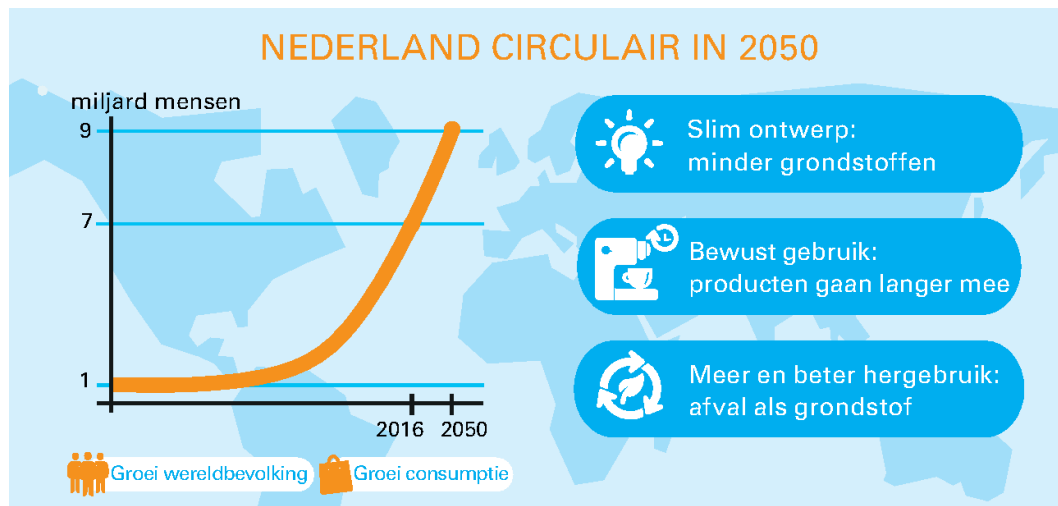
EINDRESULTAAT

Niet zo



Maar zo!





- ✓ Grondstoffenakkoord Ministerie van Infrastructuur en Milieu: Circulair aanbesteden in 2023
- ✓ Cirkelsteden die in 2030 of 2035 al 100% circulair werken

GEEF ZICHTBAARHEID AAN UW CIRCULAIRE SLOOPMATERIALEN



- De Insert Marktplaats geeft zichtbaarheid aan circulaire materialen.
 - De aanbieder plaatst zelf zijn circulaire aanbod op de Insert Marktplaats.
 - Het platform biedt degene die circulaire materialen zoekt, relevante informatie over het aangeboden materiaal.
 - De aanbieder kan de circulaire materialen clusteren in projecten.
 - Het dashboard van het Insert platform biedt diverse mogelijkheden om de geplaatste materialen te beheren en in contact te komen met geïnteresseerden.
-
- Collectiviteitsvoordeel exclusief voor Verasleden
€1.500,- per jaar
 - Aanmelden kan via info@insert.nl
 1. U ontvangt de samenwerkingsovereenkomst.
 2. Na ondertekenen en ontvangst van betaling, krijgt u een mail waarmee u uw inloggegevens kunt aanmaken.

insert Over Insert Aanbieders [Inloggen](#) [+ Materiaal plaatsen](#)

Wat zoekt u? Sector Categorie Postcode Alle afstanden [Zoek](#)


SECTOREN

- Groen
- Bouw
- Infra
- Verplaatsbare gebouwen

ALLE CATEGORIEËN

- >
- > Afbouwimwerker
- > Beglazing
- > Behangwerk, vloerbedekking en stoffering
- > Beplanting
- > Betonwerk
- > Binneninrichting
- > Binnenriolering
- > Bomen
- > Bouwkundige kanaalelementen
- > Bouwplaatsvoorzieningen
- > Brandbestrijdingsinstallaties
- > Buitenriolering en drainage
- > Communicatie- en beveiligingsinstallaties
- > Coniferen
- > Dakbedekkingen
- > Dakgoten en hemelwaterafvoeren
- > Dekvloeren en vloersystemen

Hooijer Renkum







Vestigingslocatie en contactpersoon

Hooijer Renkum
Energieweg 7
6871 KB Renkum

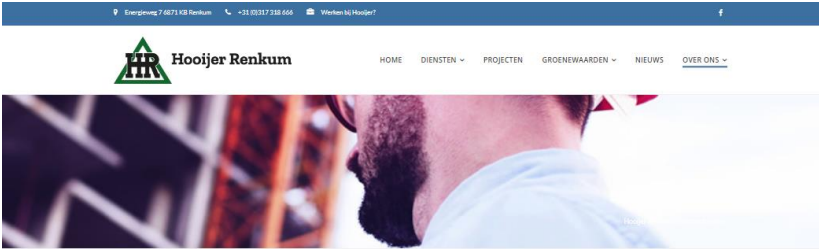
r.bekker@hooijer.nl

Laatst toegevoegd

 <p>PIR afschotisolatie 900 m² Doornwerth</p>	 <p>Restaurant/kantine inrichting 31 stuks Doornwerth</p>	 <p>Keramische en betonnen dak... 900 stuks Utrecht</p>	 <p>Zonwering 2 stuks 135 x 110 cm Utrecht</p>
-----------------------------------------------------------------------------------------------------------------------------------------------------	-------------------------------------------------------------------------------------------------------------------------------------------------------	------------------------------------------------------------------------------------------------------------------------------------------------------	-------------------------------------------------------------------------------------------------------------------------------------------------

[Bekijk alle materialen](#)

MARKTPLAATS IN DE EIGEN WEBSITE









Circulaire sloopmaterialen

Wij zijn een trotse co-founder van Insert: hét collectief van partijen die zich samen inzetten om de omslag te maken van lineair naar circulair werken in de bouw. Overleef en groenwaard. Hoe? Door kennis te delen, een netwerk op te bouwen en materialen uit te wisselen op de Insert Marktplaats. Want wij geloven: wie circulair denkt, bouwt aan de toekomst.



Bekijk hieronder onze aangeboden, herbruikbare materialen.

insert [Naar de marktplaats van Insert](#)

 <p>PIR afschotisolatie 900 m² Doornwerth</p>	 <p>Restaurantkantine inrichting 31 stuks Doornwerth</p>	 <p>Keramische en betonnen dakpannen 900 stuks Utrecht</p>
 <p>Zonwering 2 stuks 135 x 110 cm Utrecht</p>	 <p>Voordeur 18 stuks 85 x 216 cm Utrecht</p>	 <p>Spantten liggers en kolommen 430 stuks 430 m Utrecht</p>

insert[®]

maakt de cirkel rond

Live demo Insert Marktplaats

insert® Over Insert Aanbieders

Dashboard Uitloggen + Materiaal plaatsen

Wat zoekt u? Sector ▼ Categorie ▼ Postcode Alle afstanden ▼ Zoek

SECTOREN

- Groen
- Bouw
- Infra
- Verplaatsbare gebouwen

ALLE CATEGORIEËN

- > Afbouwtimmerwerk
- > Beglazing
- > Behangwerk, vloerbedekking en stoffering
- > Beplanting
- > Betonwerk
- > Binneninrichting
- > Binnenriolering
- > Bomen
- > Bouwkundige kanaalelementen
- > Bouwplaatsvoorzieningen

730
Materialen

113
Project locaties

4
Verkochte materialen

STABU & RAW
Zoeken op sectorcode

Trending

Liftkooien
1 stuks
1000 mm x 2000 mm
Eindhoven

Schuifwand 2,62 meter hoog
12 stuks
108 x 105
Doorwerth

binnendeur dubbel
1 stuks
2100 mm x 114 mm
Eindhoven

radiator 1600 type 20
14 stuks
1600 mm x 80 mm
Eindhoven

Laatst toegevoegd

insert[®]

maakt de cirkel rond

BEDANKT voor uw aandacht.

Zijn er nog vragen?